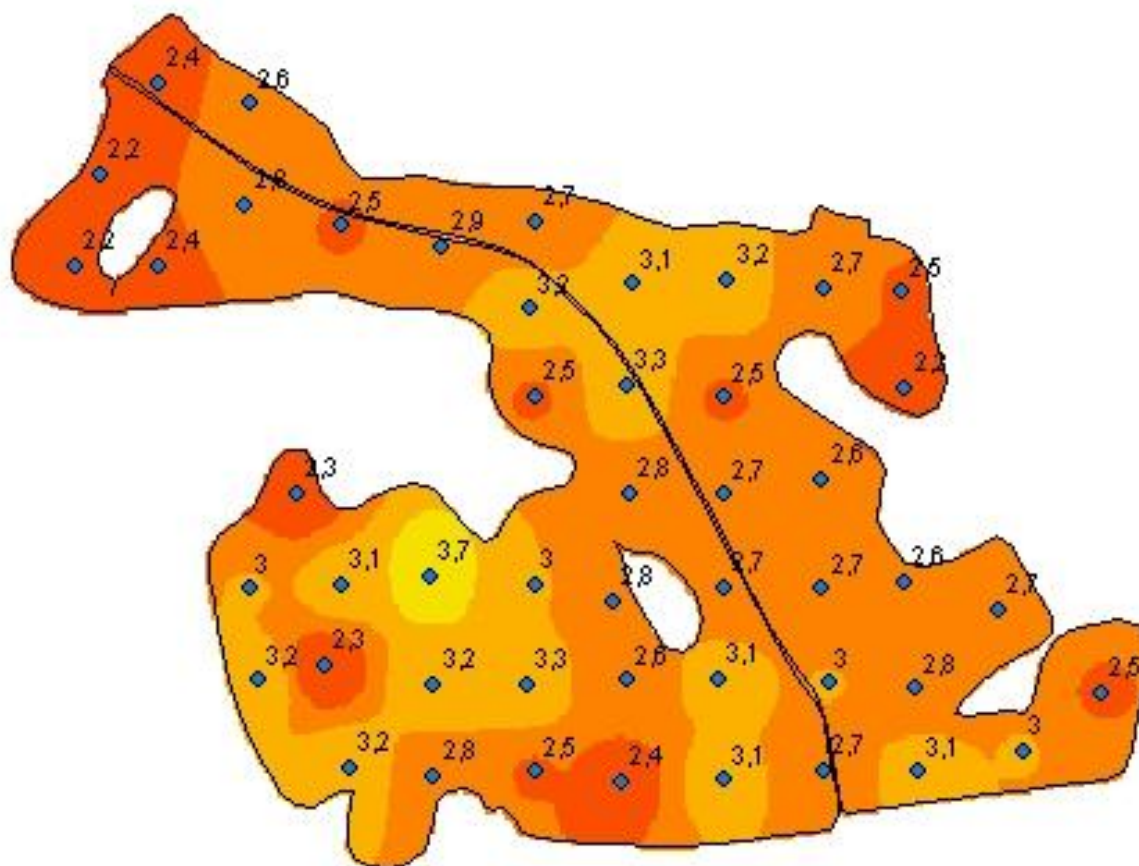
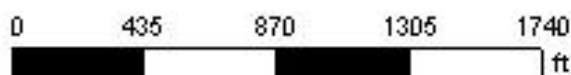


Rafael B. Jobim - Darci 3

Análise de solo - Matéria orgânica



53,8014
29,2808



Cliente: Rafael B. Jobim
Área de Contorno: 48,10 (ha)
Mín: 2,2 (%)
Méd: 2,8 (%)
Máx: 3,7 (%)
Desvio Padrão: 0,3 (%)
Prof. da Amostra: 0 (cm) - 10 (cm)

Cor	%	ha	%
Red	2.0 - 2.5	7,82	15,71
Orange	2.5 - 3.0	28,07	58,40
Yellow	3.0 - 3.5	12,99	26,10
Light Yellow	3.5 - 4.0	0,89	1,79
Blue Diamond	MO (Colorimetria)		
Black Line	Contorno do Talhão		